

SAMENVATTING PERSONA'S

Verrijking op basis van data

Overzicht

- Voor kwantitatieve data gekeken in SRO naar bezoekers van seizoen 17/18 (selectiecriteria zijn leeftijd en locatie)
- Voor kwalitatieve data is gekeken naar een onderzoek van jongerenvereniging Entrée en het Imago & Naamsbekendheid onderzoek van 2018 (selectie criterium is alleen leeftijd) > van Janine en Hellen/Gerard zijn hieruit geen data beschikbaar omdat de leeftijden teveel gaan overlappen boven de 44.
- Totaal aantal bezoekers in 17/18 is 91.202, waarvan van 16.678 de leeftijd onbekend is (18,30%)
 - Onder Sophie/Thomas vallen 5.983 bezoekers (6,56% van totaal)
 - Onder Jeroen/Anne vallen 4.485 bezoekers (4,91%)
 - Onder Janine vallen 4.176 bezoekers (4,75%)
 - Onder Hellen/Gerard vallen 9.604 bezoekers (10,53%)
- Dus totaal bestrijken de persona's 26,58% van het totaal aantal bezoekers in dat seizoen. Er zitten wel meer bezoekers van die leeftijdscategorieën in de database, maar die komen niet uit Amsterdam dus vandaar uit de selectie gehouden.

Bezochte concerten

Sophie Thomas	5.983	NAWS	Jeroen Anne	4.485	NAWS	Janine	4.176	NAWS	Hellen/Gerard	9.604	NAWS
Anders	115	1,1%	Anders	90	1,1%	Anders	152	1,5%	Anders	712	1,5%
Cursussen	5	0,0%	Cursussen	10	0,1%	Cursussen	6	0,1%	Cursussen	30	0,1%
Educatieproject	11	0,1%	Educatieproject	71	0,9%	Educatieproject	44	0,4%	Educatieproject	22	0,0%
Horeca	136	1,3%	Horeca	129	1,6%	Horeca	152	1,5%	Horeca	320	0,7%
Jazz/pop	1.077	10,2%	Jazz/pop	652	8,2%	Jazz/pop	758	7,5%	Jazz/pop	1343	2,8%
Kinderconcerten	98	0,9%	Kinderconcerten	789	9,9%	Kinderconcerten	244	2,4%	Kinderconcerten	226	0,5%
Klassiek	9.016	85,6%	Klassiek	6.102	76,9%	Klassiek	8663	85,8%	Klassiek	45043	93,9%
Rondleidingen	24	0,2%	Rondleidingen	12	0,2%	Rondleidingen	16	0,2%	Rondleidingen	64	0,1%
Voucher	23	0,2%	Voucher	25	0,3%	Voucher	19	0,2%	Voucher	95	0,2%
Wereldmuziek	24	0,2%	Wereldmuziek	57	0,7%	Wereldmuziek	44	0,4%	Wereldmuziek	94	0,2%
totaal	10.529		Eindtotaal	7.937		totaal	10.098		totaal	47.949	
EP	3.217	30,6%	EP	2.822	35,6%	EP	2.953	29,2%	EP	10.886	22,7%
EP-RSN	1.678	15,9%	EP-RSN	1.019	12,8%	EP-RSN	1.279	12,7%	EP-RSN	5.173	10,8%
EP-Zono	549	5,2%	EP-Zono	535	6,7%	EP-Zono	656	6,5%	EP-Zono	3.113	6,5%
NV	5.085	48,3%	NV	3.561	44,9%	NV	5.210	51,6%	NV	28.777	60,0%

Bezochte concerten

Tags bezoeken NV 1718	Sophie Thomas		Jeroen Anne		Janine		Hellen Gerard	
Anders	23	0,3%	14	0,2%	9	0,1%	29	0,1%
Concert	12	0,1%	10	0,2%	6	0,1%	25	0,1%
Educatief	11	0,1%	4	0,1%	3	0,0%	4	0,0%
Familie	306	3,4%	165	2,7%	187	2,2%	718	1,6%
6plus	12	0,1%	4	0,1%	5	0,1%	74	0,2%
tot4	294	3,2%	161	2,7%	182	2,1%	644	1,5%
Groots	6.142	67,7%	4.080	67,7%	5.996	69,9%	32.831	74,8%
Barok	596	6,6%	426	7,1%	647	7,5%	3.934	9,0%
Klassiek	930	10,3%	577	9,6%	832	9,7%	4.676	10,7%
Modern	533	5,9%	372	6,2%	631	7,4%	5.441	12,4%
Romantiek	4.083	45,0%	2.705	44,9%	3.886	45,3%	18.780	42,8%
Intiem	915	10,1%	599	9,9%	1.015	11,8%	5.773	13,1%
Barok	51	0,6%	32	0,5%	56	0,7%	174	0,4%
Klassiek	116	1,3%	64	1,1%	105	1,2%	867	2,0%
Modern	75	0,8%	58	1,0%	83	1,0%	627	1,4%
Romantiek	673	7,4%	445	7,4%	771	9,0%	4.105	9,4%
Jazz	620	6,8%	347	5,8%	410	4,8%	743	1,7%
niet gespec.	424	4,7%	246	4,1%	269	3,1%	456	1,0%
Groot	187	2,1%	97	1,6%	124	1,4%	262	0,6%
Klein	9	0,1%	4	0,1%	17	0,2%	25	0,1%
Klassiekers	95	1,0%	39	0,6%	37	0,4%	107	0,2%
Kleine Zaal	7	0,1%	7	0,1%	9	0,1%	67	0,2%
Pop	54	0,6%	62	1,0%	64	0,7%	87	0,2%
Groot	29	0,3%	52	0,9%	52	0,6%	58	0,1%
Klein	25	0,3%	10	0,2%	12	0,1%	29	0,1%

Bezochte concerten

Sophie Thomas

J.S. Bach	8,4%
Beethoven	6,4%
Mozart	6,2%
Rachmaninoff	3,2%
Brahms	3,1%
Sjostakovitsj	2,8%
Sibelius	2,8%
Rossini	2,7%
Haydn	2,7%
Händel	2,5%

Jeroen Anne

J.S. Bach	7,9%
Beethoven	6,7%
Mozart	6,1%
Sjostakovitsj	5,4%
Verdi	4,0%
Tsjaikovski	3,9%
Brahms	2,8%
Rachmaninoff	2,7%
Haydn	2,5%
Williams	2,4%

Janine

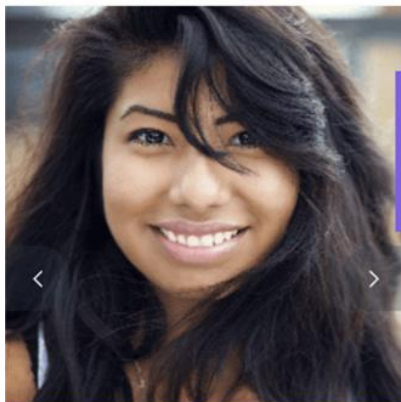
J.S. Bach	8,7%
Beethoven	8,0%
Mozart	5,9%
Sjostakovitsj	3,9%
Rachmaninoff	3,6%
Haydn	3,1%
Verdi	2,9%
Brahms	2,9%
Mendelssohn	2,5%
R. Schumann	2,4%

Hellen Gerard

Beethoven	8,1%
J.S. Bach	7,2%
Mozart	5,1%
Haydn	4,0%
Brahms	3,5%
R. Schumann	2,6%
Rachmaninoff	2,5%
Sjostakovitsj	2,5%
Mendelssohn	2,4%
Verdi	2,3%

Bezochte concerten - conclusie

- Concerten in de Grote zaal uit de tijdsperiode Klassiek en Romantiek en Kleine zaal uit de tijdsperiode Romantiek zijn bij alle persona's het meest populair
- Het persona dat relatief het meest naar jazz concerten gaat is Sophie/Thomas
- Bach, Beethoven en Mozart vallen bij alle vier de persona's goed
- Rachmaninoff scoort relatief hoog bij Sophie/Thomas en Janine
- Sjostakovitsj scoort relatief hoog bij Jeroen/Anne en Janine
- Haydn en Brahms doen het goed bij Hellen/Gerard
- Jeroen/Anne zijn de grootste familieconcerten gangers (9,9%)
- Opa en oma Hellen/Gerard zijn geen goed voorbeeld voor hun kleinkinderen met slechts 0.5% van hun bezoeken. Zijn gaan vrijwel alleen naar Klassiek (93.9% van hun bezoeken). Het kan natuurlijk zijn dat Jeroen/Anne familieconcert kaarten koopt voor opa en oma Hellen/Gerard. Dat kunnen we in SRO niet zien.
- Sophie/Thomas en Jeroen/Anne gaan relatief vaker naar de totale EP (resp 51.7% en 55.1%). Janine is al net doorgeslagen naar de NV (dus andere organisatoren) met 51.6% van haar bezoeken.
- Hellen/Gerard gaat absoluut en relatief veel vaker naar de concurrentie (NV) – 60% van hun bezoeken, maar liefst.



PERSONA NAME

Sophie/Thomas

QUOTE

's Avonds bezoek ik graag een event met vrienden, variërend food, dance, film en cultuur

ABOUT THEM

M/V 25-35, afgeronde masteropleiding en werkzaam in kunst/amusement/sport/media, maar ook gezondheidszorg. Bezoekt graag evenementen met vrienden. Foodie. Daarnaast gek op arthouse bioscopen en opera. Online actief op mobile, maandag t/m donderdag. Social media: Instagram

AGE

25-34

LOCATION

Amsterdam

INDUSTRY

Gezondheidszorg

PRIMARY LANGUAGE(S) WHEN THEY ARE ONLINE

Nederlands

Ma t/m do

INTERESTS

Arthouse bioscoop

Opera

Food/restaurants

Bezoekt graag events

AFFINITIES

Museumnacht

Rollende Keukens

Mobile

Instagram

Profiel

- Luistert het liefst naar: Klassiek (33%); Pop (32%) of Jazz (29%)
- Ze vinden het niet heel belangrijk om mensen van hun eigen leeftijd in Het Concertgebouw te zien (46%)
- Ze vinden het een goede concertzaal, ook voor jongeren (89%)
- Ze vinden het ideaal om een date mee naartoe te nemen (79%), en vinden de activiteit over het algemeen passen bij 'uitgaan voor hoogopgeleiden' (64%)
- Naast Het Concertgebouw kennen ze spontaan vooral ook: TivoliVredenburg (45%), De Doelen (41%), en Paradiso (20%). En geholpen ook nog: Muziekgebouw aan t IJ (Amsterdam) (80%), Nationale Opera & Ballet (voorheen Het Muziektheater, Amsterdam) (71%)
- Ze vinden de volgende eigenschappen bij Het Concertgebouw passen:
 - Kwaliteit (98%)
 - elitair (86%) → meer dan gemiddelde bezoeker
 - authentiek (100%)
 - gevarieerd aanbod (92%)
 - uniek (96%)
 - internationaal (90%)
 - duur (72%) → minder dan gemiddelde bezoeker
 - vernieuwend (63%)
- Ze vinden de eigenschap "voor iedereen" minder passend (45%) maar dit is gelijk aan de gemiddelde bezoeker
- Ze vinden de merkwaaarden "open" wat minder passend dan de gemiddelde bezoeker (54% vs. 63%)
- Van deze groep geeft een kleiner deel dan gemiddeld aan de slogan te hebben gezien/gehoord in de afgelopen 12 maanden (66% vs. 79%)
- Ze zijn minder zeker dan de gemiddelde bezoeker of ze het komende jaar nog eens Het Concertgebouw gaan bezoeken (78% vs. 86%)
- Ze hebben vaker dan gemiddelde bezoeker een Universitaire opleiding (of hoger) (71% vs. 58%)
- Ze lezen voornamelijk het NRC of de Volkskrant, maar minder dan de gemiddelde bezoeker
- Ze luisteren naar Radio 538 of Q-music

Locatie

<u>stadsdeel</u>	NAWs	
Amsterdam Centrum	932	15,6%
Amsterdam IJburg	69	1,2%
Amsterdam Nieuw West	422	7,1%
Amsterdam Noord	223	3,7%
Amsterdam Oost	922	15,4%
Amsterdam West	1.462	24,4%
Amsterdam Westpoort	6	0,1%
Amsterdam Zuid	1.521	25,4%
Amsterdam Zuid Oost	96	1,6%
omgeving Amsterdam	330	5,5%

Bezoekfrequentie

bezoekfrequentie NV 1718

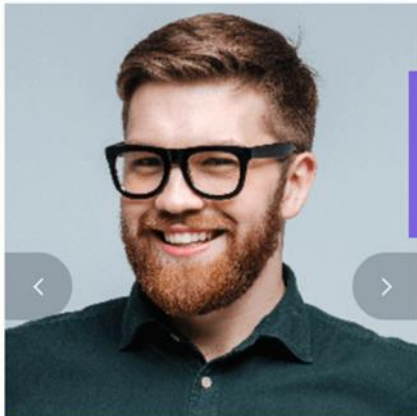
1x	4.413	73,8%
2x	838	14,0%
3x	299	5,0%
4-6x	267	4,5%
7-12x	117	2,0%
>12x	49	0,8%

Aankooptijd

- Een ruime meerderheid van de Sophie's (57,4%) koopt haar kaartje in dezelfde maand als het concert

aankoopmaanden bezoeken

0	6030	57,4%
1	1524	14,5%
2	907	8,6%
3	541	5,2%
4	507	4,8%
5	426	4,1%
6	210	2,0%
7	71	0,7%
8	62	0,6%
9	51	0,5%
10	55	0,5%
11	29	0,3%
12	32	0,3%
13	19	0,2%
14	18	0,2%
15	14	0,1%
16	4	0,0%



PERSONA NAME

Jeroen/Anne

QUOTE

Ik bezoek festivals overdag, zodat de kinderen ook meekunnen of makkelijk naar de oppas

ABOUT THEM

M/V 35-44, afgeronde masteropleiding en werkzaam in kunst/amusement/sport/media, maar ook Levens-, natuur-, en sociale wetenschappen. Onderneemt graag uitjes met het gezin, zoals Open Air filmfestival, wijnfestival en het Light Festival. Leest PS Het Parool. Online actief op mobile, maandag t/m donderdag.

AGE

35-44

LOCATION

Amsterdam

INDUSTRY

Wetenschappen

PRIMARY LANGUAGE(S)

Nederlands

WHEN THEY ARE ONLINE

Ma t/m do

INTERESTS

Uitjes met gezin

Opera

Food/restaurants

Bezoekt graag events

AFFINITIES

PS Het Parool

Film Festival

Mobile

Facebook/Instagram

Profiel

- Naast Het Concertgebouw kennen ze spontaan vooral ook: TivoliVredenburg (52%), De Doelen (36%), en Muziekgebouw aan t IJ (20%). En geholpen ook nog: Nationale Opera & Ballet (73%), Muziekgebouw Frits Philips (49%) en Dr. Anton Philipszaal (49%)
- Ze vinden de volgende eigenschappen bij het concertgebouw passen:
 - Kwaliteit (99%)
 - elitair (77%)
 - authentiek (94%)
 - gevarieerd aanbod (86%)
 - uniek (92%)
 - internationaal (96%)
 - duur (82%)
 - vernieuwend (66%)
- Ze vinden de eigenschap 'voor iedereen' minder passend (46%), maar dit is gelijk aan de gemiddelde bezoeker
- Ze vinden de merkwaaarden "open" (57%) en 'verrassing' (54%) wat minder passend, maar dit is gelijk aan de gemiddelde bezoeker
- 78% van deze groep geeft aan de slogan te hebben gezien/gehoord in de afgelopen 12 maanden. Het grootste deel vind de slogan ook passen bij Het Concertgebouw (86%).
- Ze zijn vrij zeker dat ze het komende jaar nog eens Het Concertgebouw gaan bezoeken (84%)
- Ze verdienen wat meer dan de gemiddelde bezoeker (34% 2x modaal)
- Ze hebben veelal een Universitaire opleiding of hoger (60%)
- Ze lezen voornamelijk het NRC of de Volkskrant, en meer dan de gemiddelde bezoeker Het Parool
- Ze luisteren naar Radio 4 (43%) en/of Radio 1 (39%)

Locatie

<u>stadsdeel</u>	NAWs	
Amsterdam Centrum	683	15,2%
Amsterdam IJburg	107	2,4%
Amsterdam Nieuw West	265	5,9%
Amsterdam Noord	201	4,5%
Amsterdam Oost	573	12,8%
Amsterdam West	886	19,8%
Amsterdam Westpoort	2	0,0%
Amsterdam Zuid	1.168	26,0%
Amsterdam Zuid Oost	49	1,1%
omgeving Amsterdam	551	12,3%

Bezoekfrequentie

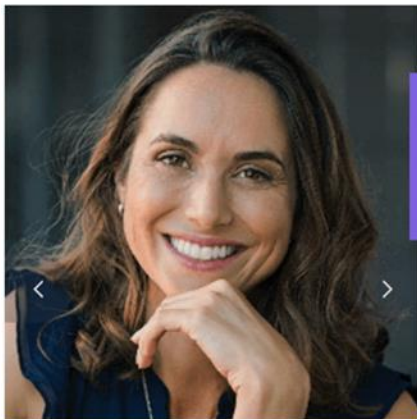
bezoekfrequentie NV 1718

1x	3.332	74,3%
2x	655	14,6%
3x	209	4,7%
4-6x	163	3,6%
7-12x	80	1,8%
>12x	46	1,0%

Aankooptijd

- Een ruime meerderheid van de Jeroen's (62,2%) koopt het kaartje 1 maand voor aanvang van het concert

aankoopmaanden	bezoeken	
0	3750	47,4%
1	1166	14,7%
2	661	8,4%
3	352	4,5%
4	360	4,6%
5	402	5,1%
6	322	4,1%
7	165	2,1%
8	141	1,8%
9	114	1,4%
10	101	1,3%
11	107	1,4%
12	101	1,3%
13	62	0,8%
14	55	0,7%
15	49	0,6%
16	1	0,0%



PERSONA NAME

Janine

QUOTE

Ik bezoek Het Concertgebouw om te genieten van klassieke muziek in een mooie concertzaal.

ABOUT THEM

Vrouw, 45+, werkzaam in kunst/amusement/sport/media, maar ook overheid/sociale diensten. Bezoekt Het Concertgebouw om een avond te genieten van klassieke muziek. Daarnaast gek op theater kunst en musea. Online actief op desktop, significant vaak op zondag. Social media: Facebook

AGE

45+

LOCATION

Amsterdam

INDUSTRY

Sociale diensten

PRIMARY LANGUAGE(S) WHEN THEY ARE ONLINE

Nederlands

Ook zondag actief online

INTERESTS

Klassieke muziek

Theater

Musea

Kunst

AFFINITIES

VPRO Vrije geluiden

Desktop

Facebook

Locatie

<u>stadsdeel</u>	NAWs	
Amsterdam Centrum	672	16,1%
Amsterdam IJburg	145	3,5%
Amsterdam Nieuw West	282	6,8%
Amsterdam Noord	166	4,0%
Amsterdam Oost	520	12,5%
Amsterdam West	632	15,1%
Amsterdam Westpoort	4	0,1%
Amsterdam Zuid	1.015	24,3%
Amsterdam Zuid Oost	66	1,6%
omgeving Amsterdam	674	16,1%

Bezoekfrequentie

<u>bezoekfrequentie NV 1718</u>	NAWs	
1x	2.755	66,0%
2x	606	14,5%
3x	232	5,6%
4-6x	281	6,7%
7-12x	206	4,9%
>12x	96	2,3%

Aankooptijd

- Een ruime meerderheid van de Janine's (58%) koopt hun kaartje 3 maanden voor aanvang van het concert

aankoopmaanden	bezoeken
0	3577 35,6%
1	1157 11,5%
2	663 6,6%
3	434 4,3%
4	481 4,8%
5	558 5,6%
6	488 4,9%
7	427 4,2%
8	364 3,6%
9	311 3,1%
10	289 2,9%
11	336 3,3%
12	307 3,1%
13	229 2,3%
14	209 2,1%
15	205 2,0%
16	15 0,1%



Persona naam

Hellen

LEEFTIJD

56

WOONPLAATS

Amsterdam Zuid

VAKGEBIED

Adviesbureau

INTERESSES

Shoppen

Yoga

Arthouse films

Ballet shows

Pop muziek

AFFINITIES

TROUW

iPad

Desktop

56 jaar, eigenaresse organisatie adviesbureau, geen kinderen Zuid

Heeft ook een tijdje als stewardess gevlogen na haar studie gedragswetenschappen.

Niet vaak online.
Geen facebook.
Doet aan Yoga.
Zit op een datingsite.

Leest Trouw
Rijdt in een Tesla.
Sociaal actief, arthouse films, ballet voorstellingen, popmuziek.

Dol op shoppen



Persona naam

Gerard

LEEFTIJD

72

WOONPLAATS

Amstelveen

VAKGEBIED

Pensioen

INTERESSES

Lezen

Bridgen

Restaurants

Golf

Musea

AFFINITIES

NRC

iPad

Desktop

Mobiel (soms)

Locatie

<u>stadsdeel</u>	NAWs	
Amsterdam Centrum	1.820	19,0%
Amsterdam IJburg	109	1,1%
Amsterdam Nieuw West	561	5,8%
Amsterdam Noord	381	4,0%
Amsterdam Oost	1.003	10,4%
Amsterdam West	967	10,1%
Amsterdam Westpoort	3	0,0%
Amsterdam Zuid	2.589	27,0%
Amsterdam Zuid Oost	304	3,2%
omgeving Amsterdam	1.867	19,4%

Bezoekfrequentie

<u>bezoekfrequentie NV 1718</u>	NAWs	
1x	4.388	45,7%
2x	1.227	12,8%
3x	653	6,8%
4-6x	1.273	13,3%
7-12x	1.234	12,8%
>12x	829	8,6%

Aankooptijd

- Een ruime meerderheid van de Hellen's (56%) koopt hun kaartje 7 maanden voor aanvang van het concert

aankoopmaanden	bezoeken	
0	9892	20,7%
1	3130	6,5%
2	1990	4,2%
3	1305	2,7%
4	1738	3,6%
5	2197	4,6%
6	3092	6,5%
7	3436	7,2%
8	3426	7,2%
9	2730	5,7%
10	2500	5,2%
11	3105	6,5%
12	2946	6,2%
13	2443	5,1%
14	2104	4,4%
15	1658	3,5%
16	99	0,2%